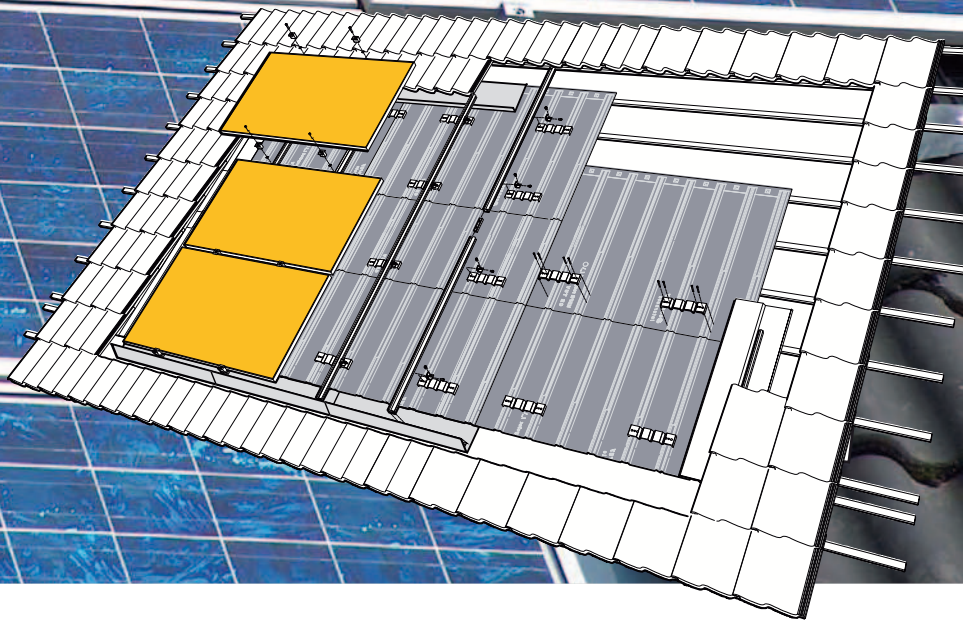


InterSole



D InterSole:

komplette Integration in
Schrägdächer

Die InterSole ist das ideale System, um Module aller Hersteller und Größen in Schrägdächer zu integrieren – problemlos und wasserdicht. Das extrem aus geklügelte Design der überlappenden Plastikplatten zusammen mit den dazu gehörigen speziellen Anker, eignet sich hervorragend, um Ihr Dach vor Sturm und Nässe zu schützen.

Der Installateur kann die angebrachten Anker als Stufe nutzen, um sich sicher und schnell darauf fortzubewegen. Die InterSole wird aus 100% chlorfreien, recyceltem, Hochdruckpolyethylen (HDPE) gefertigt. Die preisgünstige und leicht zu montierende InterSole hat das TÜV-Zertifikat erhalten, welches Sicherheit und Zuverlässigkeit garantiert.

GB InterSole:

complete integration in sloping
roofs

InterSole is the ideal system for integrating all brands and types of solar panels in sloping roofs – free of problems and watertight. Mounted on your roof using an extremely ingenious design of overlapping plastic sheets and special anchors, the solar panels are equipped to weather storms.

The fitter can use the special anchors as a foot support to work safely and quickly. The sheets are made of recycled, low-maintenance 100% chlorine-free plastic. The inexpensive and easy to install InterSole has been awarded the TÜV certificate, which guarantees safety and reliability.

NL InterSole:

volledige integratie in hellende
daken

De InterSole is hét complete systeem om alle voorkomende merken en typen zonnepanelen probleemloos en waterdicht te integreren in hellende daken. Door een zeer uitgekiend ontwerp van overlappende kunststof platen en speciale aluminium ankers, worden uw zonnepanelen stormvast gemonteerd op uw dak.

De installateur kan veilig en snel werken door deze ankers te gebruiken als voetsteun. De platen zijn vervaardigd uit gerecycled, 100% chloor- en onderhoudsvrij kunststof. De InterSole is laag in kosten, eenvoudig te installeren en heeft het TÜV-certificaat ontvangen, waarmee veiligheid en betrouwbaarheid gewaarborgd zijn.

 **Renusol**
Solar Mounting Systems



ES InterSole:

integración total en tejados inclinados

La InterSole es un sistema completo para integrar en tejados todas las marcas y tipos de paneles fotovoltaicos sin complicaciones y de forma impermeable. Gracias a un diseño muy ingenioso formado por unas placas de plástico solapadas y unas anclas de aluminio especiales, los paneles fotovoltaicos se montan en la cubierta logrando una estructura resistente al viento.

El instalador puede trabajar de forma segura y rápida utilizando estas anclas como reposapiés. Las placas de la InterSole están hechas de plástico reciclado, 100% libre de cloro y no precisan mantenimiento alguno. La InterSole tiene un bajo coste, es fácil de instalar y cuenta con la certificación TÜV, que garantiza su seguridad y fiabilidad.

IT InterSole:

integrazione perfetta nei tetti inclinati

InterSole è il sistema completo per eccellenza che consente di integrare i pannelli solari di tutti i tipi e marche più comuni nei tetti inclinati, senza problemi ed in modo impermeabile. Grazie alla combinazione particolare di pannelli in plastica sovrapposti e speciali ancore in alluminio, i pannelli solari vengono montati sul tetto, pronti a resistere a qualsiasi tempesta.

Con le ancore come supporti, l'installatore può lavorare in modo sicuro e rapido. I pannelli sono fabbricati con plastica riciclata, assolutamente senza cloro, che non richiede alcuna manutenzione. Il sistema InterSole viene offerto a prezzi contenuti, è facile da installare ed è stato certificato dal TÜV, una garanzia di sicurezza ed affidabilità.

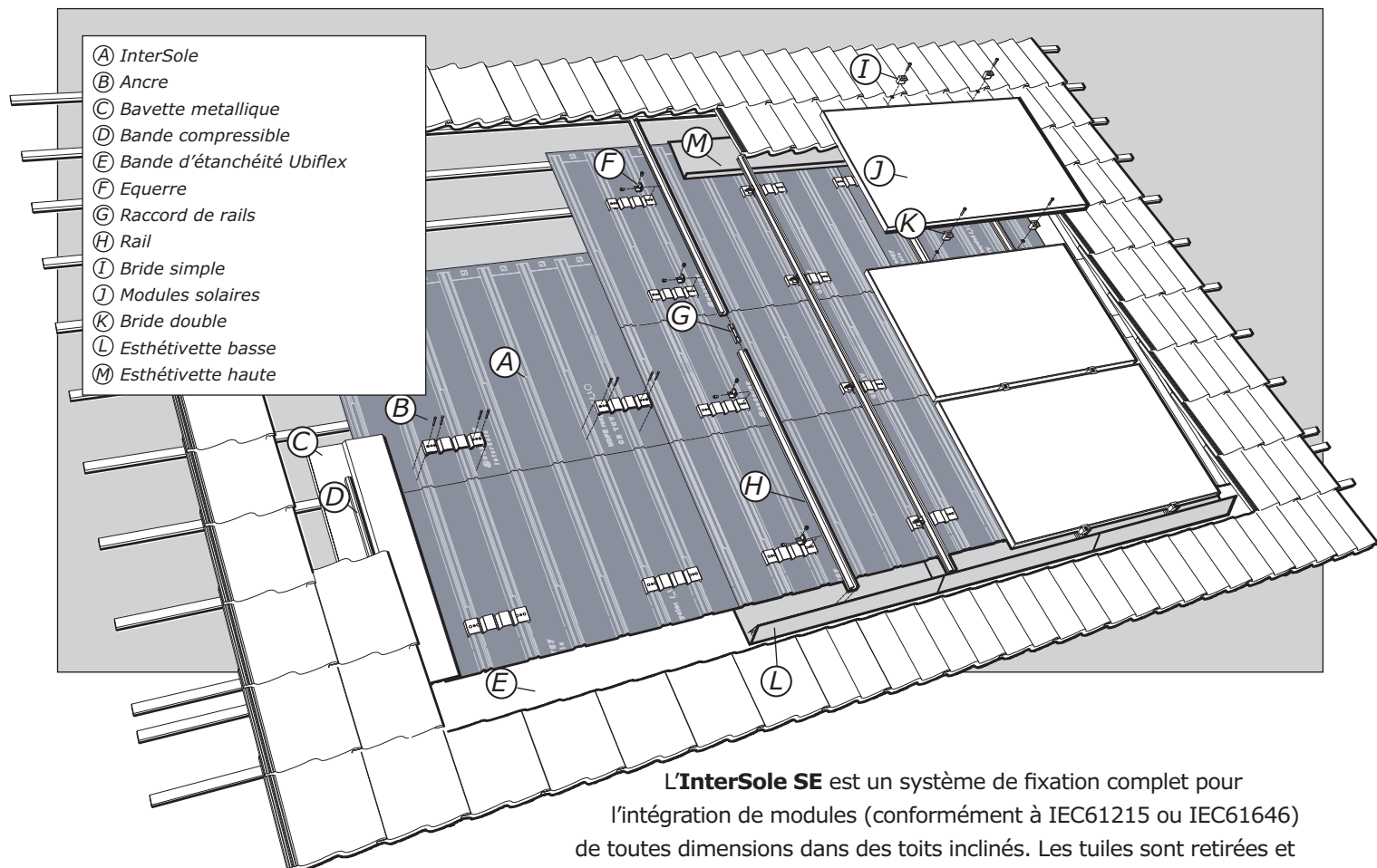
F InterSole:

une intégration complète dans les toitures en pente

L'InterSole est un système complet permettant l'intégration sans problèmes et étanche à l'eau de toutes les marques et modèles de panneaux solaires dans les toitures en pente. Une conception astucieuse et étudiée de plaques chevauchantes en matière plastique et d'ancres spéciales en aluminium, qui permet de monter les panneaux solaires sur la toiture d'une façon permanente et résistante aux tempêtes.

L'installateur peut travailler rapidement et en toute sécurité en utilisant ces ancras comme cale-pied. Les plaques sont en plastique recyclé sans entretien et exempt de chlore à 100%. L'InterSole est d'un coût réduit, d'un montage simple et homologué par un certificat TÜV, garantie de la sécurité et la fiabilité.

InterSole SE



L'**InterSole SE** est un système de fixation complet pour l'intégration de modules (conformément à IEC61215 ou IEC61646) de toutes dimensions dans des toits inclinés. Les tuiles sont retirées et remplacées par des plaques InterSole (polyéthylène à haute densité) qui garantissent l'étanchéité du toit. Les InterSole sont comme les tuiles accrochés sur les liteaux.

Sur l'InterSole est placée une ancre en aluminium spécialement fabriquée et vissée fermement à travers l'InterSole aux liteaux ou aux chevrons. Les ancres portent les rails d'aluminium sur lesquels sont fixés les modules. Ils servent également de marche à l'installateur. Le système a été certifié par le BDA (Pays-Bas) et par le TÜV (Allemagne).

InterSole SE est utilisable pour des toits en pente avec un angle de 15° à 70° (sans esthétivette de 20° à 70°). A titre indicatif, le système peut être installé en France métropolitaine, jusqu'en zone 3 (vent) et en zone 2 (neige) selon les normes Eurocode 1 et ses annexes françaises, en prenant en compte les limites liées aux contraintes de hauteur et de localisation du bâtiment, ainsi que de la position des modules. Nous vous préconisons une analyse statique détaillée de l'installation et du toit pour répondre aux conditions locales et aux normes applicables.

La garantie est uniquement valable en cas d'utilisation du système complet original InterSole.

Vérifiez sous www.renusol.com la dernière version de la notice d'installation.



Renusol GmbH
Taubenholzweg 1
Segment C 1.OG
D-51105 Köln
Tel.: +49-221-788 707-0
Fax.: +49-221-788 707-99
info@renusol.com
www.renusol.com

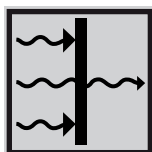
Les plaques *InterSole* et *ConSole* de Renusol

Les propriétés du polyéthylène à haute densité (PEhD)



Recyclabilité

Soucieux d'utiliser des matières respectueuses de l'environnement, Renusol a porté son choix sur le polyéthylène, qui est facilement recyclable, pouvant être rebroyé et récupéré pour d'autres applications.



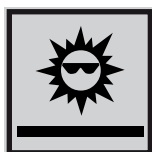
Isolant thermique

Le PEhD est un excellent isolant, sa conductivité est moindre évitant ainsi la condensation. Cette caractéristique physique est particulièrement importante lors de l'installation de système PV en intégration.



Isolant électrique

Les plaques InterSole et ConSole sont non-conductrices d'électricité.



Stabilisation aux UV

L'additif de carbone antioxydant opacifiant, donnant aux plaques InterSole et ConSole leur couleur noire caractéristique, assure la stabilisation des éléments aux UV.



Impermeabilité

Le PEhD, étant un des éléments assurant l'étanchéité de votre installation PV pour le système InterSole, est résistant à la corrosion. Cette matière est couramment utilisée en milieux marins.



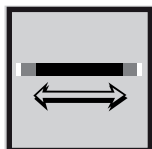
Résistance aux chocs

Le PEhD montre une grande résistance aux chocs. C'est pourquoi il intervient comme un composant standard depuis de nombreuses années pour de multiples chantiers, en particulier sous forme de tuyaux.



Résistance aux changements de température

Les éléments en PEhD soumis à de fortes différences de température se déforment pour ensuite reprendre leur forme initiale. Ils supportent sans dommage des températures atteignant - 40 °C à + 85°C.



Dilatation - Rétractation

Le PEhD réagit aux changements de températures. Il se dilate pour se rétracter ensuite ceci sans solution mécanique.