

Le solaire photovoltaïque en Languedoc-Roussillon

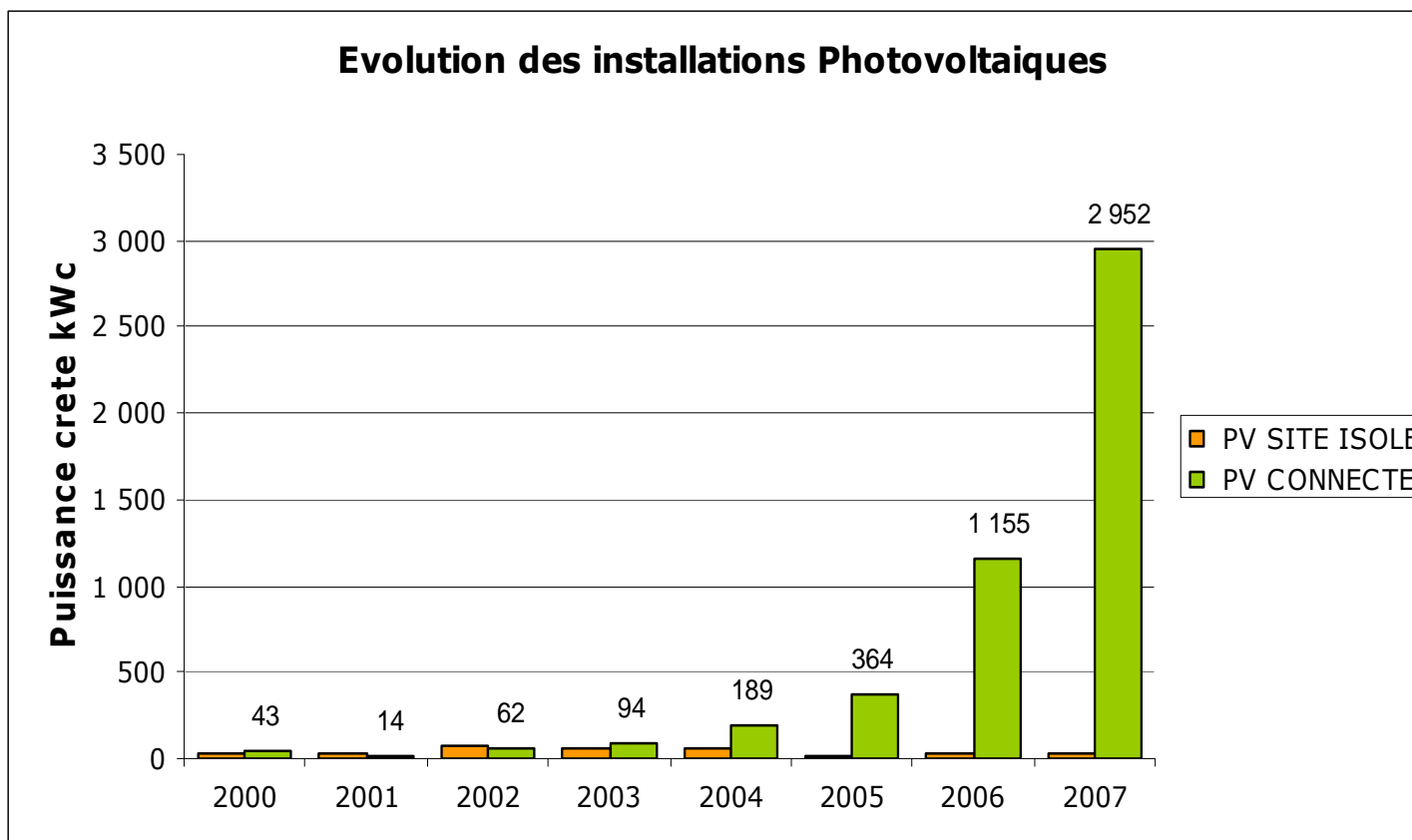
Club ENR des CCI

1er avril 2008

Photovoltaïque en Languedoc-Roussillon

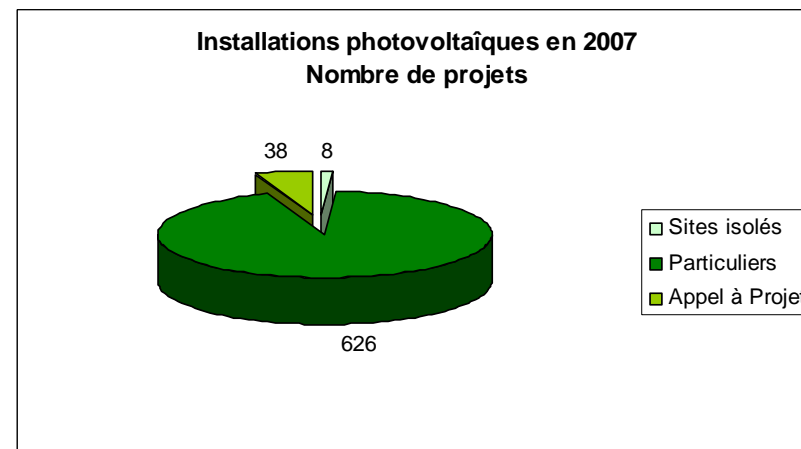
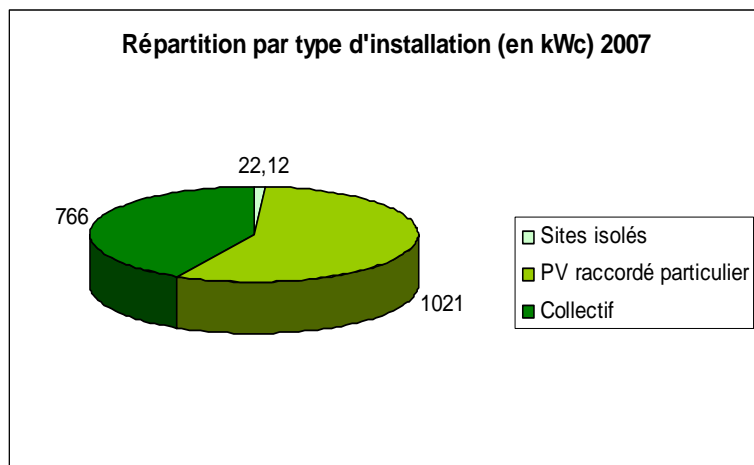


Etat des lieux régional: une filière en pleine croissance



Photovoltaïque en Languedoc-Roussillon

Répartition des installations (en kWc)




- ➔ Puissance moyenne installée en collectif 33 kWc
- ➔ Coût moyen constaté en 2007 pour le collectif: 7 € /wc
- ➔ Parc photovoltaïque de 5,4 MWc, puissance de 2,15 Wc / habitant

Dispositifs d'intervention régional

Deux dispositifs d'intervention:

- ☒ Appel à projet régional « Photovoltaïque raccordé au réseau et intégré au bâti
- ☒ Installations photovoltaïques supérieures à 3 KWc

 **Attention !** Ne sont pas financés les projets réalisés par des entreprises dédiées à la production d'électricité, notamment dans le cadre de projets de tiers-investissement

Appel à projet régional Photovoltaïque raccordé au réseau et intégré au bâti

Bilan

2005: 15 projets aidés, soit 364 KWc

2006: 37 projets aidés, soit 602 KWc

2007: 38 projets aidés soit 1256 KWc

2008: 5 projets aidés soit 313,52 KWc*

95 Projets représentant 2,5 MWc

➔ une aide de la Région de 6,4 M€ pour un investissement de 17,6M€

Appel à projet régional Photovoltaïque raccordé au réseau et intégré au bâti 2008

Objectif:

privilégier les projets innovants, présentant une réelle qualité architecturale en terme d'intégration des modules au bâti, associés à une démarche globale de maîtrise de l'énergie

Cibles:

Collectivités locales
Bailleurs sociaux
Entreprises
Associations

 **Attention !** Sont exclus les hangars à vocation agricole ou industrielle

Appel à projet régional Photovoltaïque raccordé au réseau et intégré au bâti 2008- Critères d'éligibilité

☼ Approche globale de l'énergie et maîtrise de la demande d'électricité

Bâtiment neuf: THPE exigée

Bâtiment existant: démarche d'économie d'énergie exigée, + optimisation énergétique pour installation > à 20 KWc

☼ Qualité architecturale

Intégration architecturale selon guide de la DIDEME

Système photovoltaïque doit présenter une plus-value architecturale et esthétique pour le projet

☼ Visibilité et caractère démonstratif

☼ Bilan économique

Coût détaillé du système et coût du raccordement

Coûts de maintenance annuels

Gains annuels liés à la revente de l'électricité

Modalités de financement

Appel à projet régional Photovoltaïque raccordé au réseau et intégré au bâti

Jury de sélection des projets

Région Languedoc-Roussillon

ADEME

Ordre des architectes

Union régionale des CAUE

EDF

CSTB

DRIRE

Aides financières

⚙ Etudes techniques préalables: jusqu'à 70 %

⚙ Investissement :

2,5 € / wc maxi, plafonné à 70% du coût du projet

3,5 € /wc maxi plafonné à 80 % pour le logement social

Photovoltaïque en Languedoc-Roussillon



Appel à projet régional Photovoltaïque raccordé au réseau et intégré au bâti

Composition du dossier

Voir cahier des charges de l'appel à projet régional consultable sur site internet de la Région >[www. Languedocroussillon.fr](http://www.Languedocroussillon.fr)

- ⚙ Identification du maître d'ouvrage
- ⚙ Présentation du bâtiment
- Notice architecturale
- Etude thermique
- Etude d'optimisation énergétique
- ⚙ Présentation du système photovoltaïque

Un nouveau dispositif d'intervention pour les professionnels

☀ Objectifs

Donner la possibilité à tous maîtres d'ouvrage de devenir producteur d'électricité d'origine photovoltaïque

Installations photovoltaïques comprises entre 3 et 150 kwc intégrées ou sur-imposées

☀ Bénéficiaires:

Agriculteurs, associations, entreprises, collectivités locales

☀ Montant de l'aide de la Région:

1 € / wc maxi, plafonné à 150 kwc

☀ Critères d'éligibilité

Rentabilité économique du projet, technologie utilisée, intégration dans le site

Production d'une part significative de la consommation d'électricité du bâtiment

Un nouveau dispositif d'intervention pour les professionnels

Composition du dossier

Lettre de demande de subvention

Devis de l'installation

Production prévisionnelle de l'installation (simulation sur une année)

Estimation des consommations annuelles d'électricité

Plan masse du bâtiment indiquant le N/S et l'implantation des modules

Plan de financement


Copie de l'arrêté de PC ou autorisation de travaux

RIB

Paielement:

Factures acquittées

Photographies de l'installation

 résultats du suivi de la production de l'installation au terme de la première année d'exploitation pour les installations supérieures à 10 KWc, conditionne le versement du solde (acompte de 10 %)

Quelques exemples de réalisations

OPHLM de la Grand Combe
Réhabilitation de 85 logements sociaux à Salles du Gardon (30)

Isolation par l'extérieure
Eclairage des communs
Installations de leds
17 kwc
Membrane photovoltaïque

Coût de l'installation PV :
143 000 € HT

Aide Région: 40 399 €

Aide ADEME: 40 399 €



Photovoltaïque en Languedoc-Roussillon



Cté d 'agglomération de Montpellier
Plateforme d 'exploitation des déchets
ménagers
Pignan (34)

Optimisation énergétique
Eau chaude solaire
Collecte et réutilisation des eaux usées

32,6 kwc / Bac photovoltaïque

Coût de l'installation PV :
227 194 € HT
Aide Région: 79 517 €
Aide ADEME: 79 517 €



Photovoltaïque en Languedoc-Roussillon





Photovoltaïque en Languedoc-Roussillon

SCI Midi Print

Imprimerie

Gallargues le Montueux

Optimisation énergétique

Imprim 'vert

Membrane
photovoltaïque

40,8 kwc

Coût de l'installation PV :
323 300 € HT

Aide Région:142 800 €



Photovoltaïque en Languedoc-Roussillon



SCI Midi Print



Photovoltaïque en Languedoc-Roussillon



VALECO

Montpellier (34)

Rénovation des bureaux
de la société

Isolation par l'extérieur

11,30 kwc

Toiture, brise soleil et
verrière

Coût de l'installation PV :

81 313 € HT

Aide Région: 39 550 €



Photovoltaïque en Languedoc-Roussillon



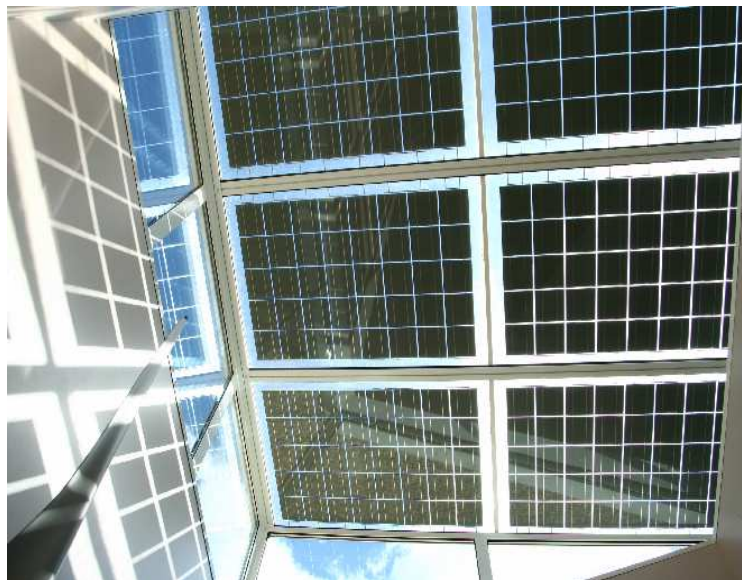
VALECO



Photovoltaïque en Languedoc-Roussillon



VALECO



Photovoltaïque en Languedoc-Roussillon



Atelier E

Atelier d 'architecture
Ombrières de parking
6 Kwc

Coût de l'installation
PV : 42 500 € HT
Aide Région: 21 000 €



Photovoltaïque en Languedoc-Roussillon





Photovoltaïque en Languedoc-Roussillon





Photovoltaïque en Languedoc-Roussillon

